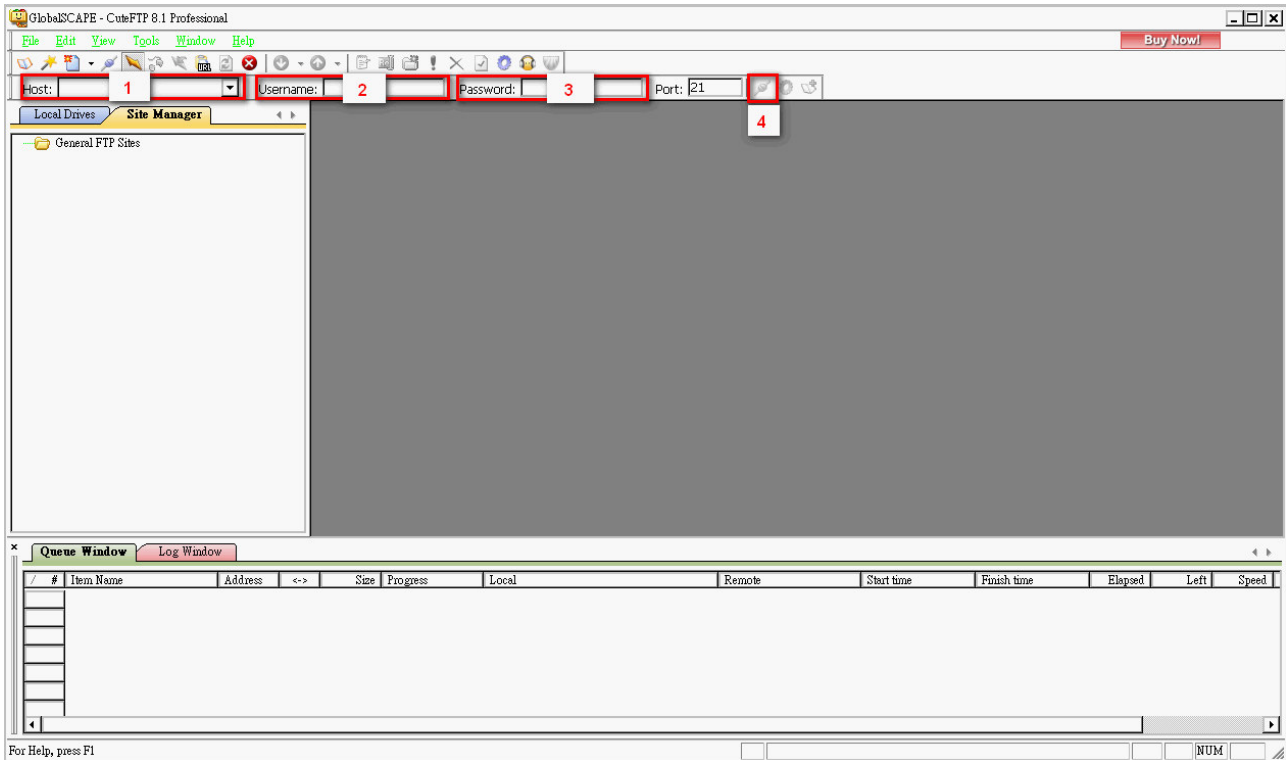


Document Details			
Organization 單位名稱	匯智資訊股份有限公司		
Document 文件名稱	WIS 匯智 FTP 上傳使用說明_CuteFTP Professional 8.1		
Document 文件種類	FTP	Date 日期	2009-06-30



STEP1：下載 CuteFTP，以 CuteFTP Professional 8.1.0.0 為例，安裝好軟體後，開啓 CuteFTP

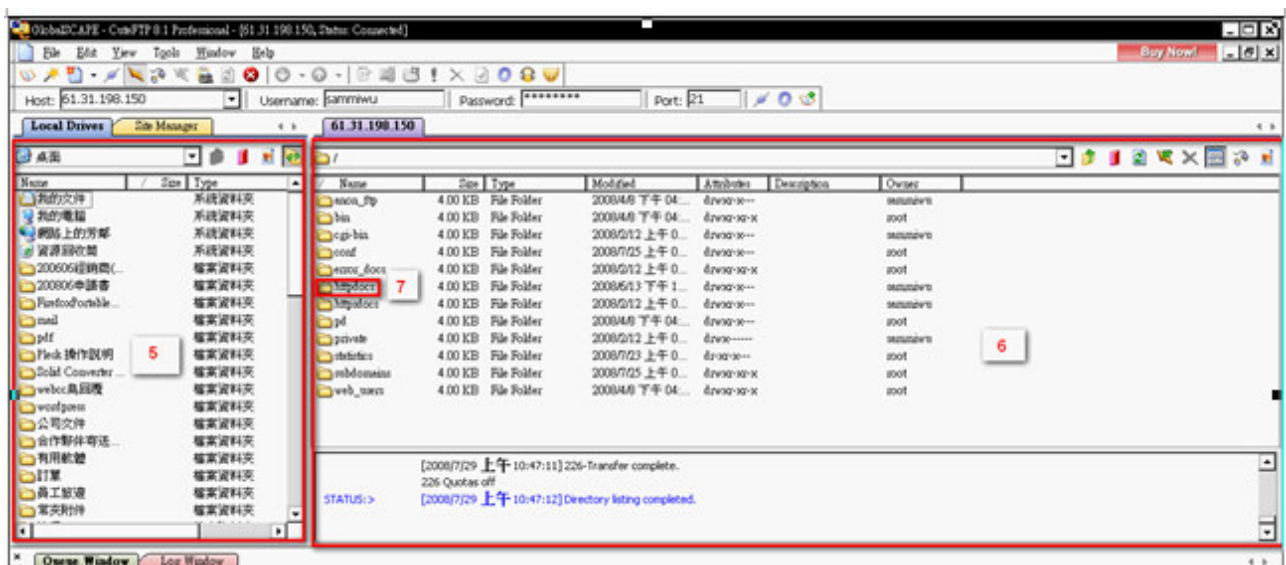
STEP2：輸入 FTP 資料



1 → Host：輸入主機 IP 位置
3 → Password：輸入 FTP 密碼

2 → Username：輸入 FTP 帳號
4 → Connection：點選圖示即連線

STEP3：連線後則下方會出現資料夾

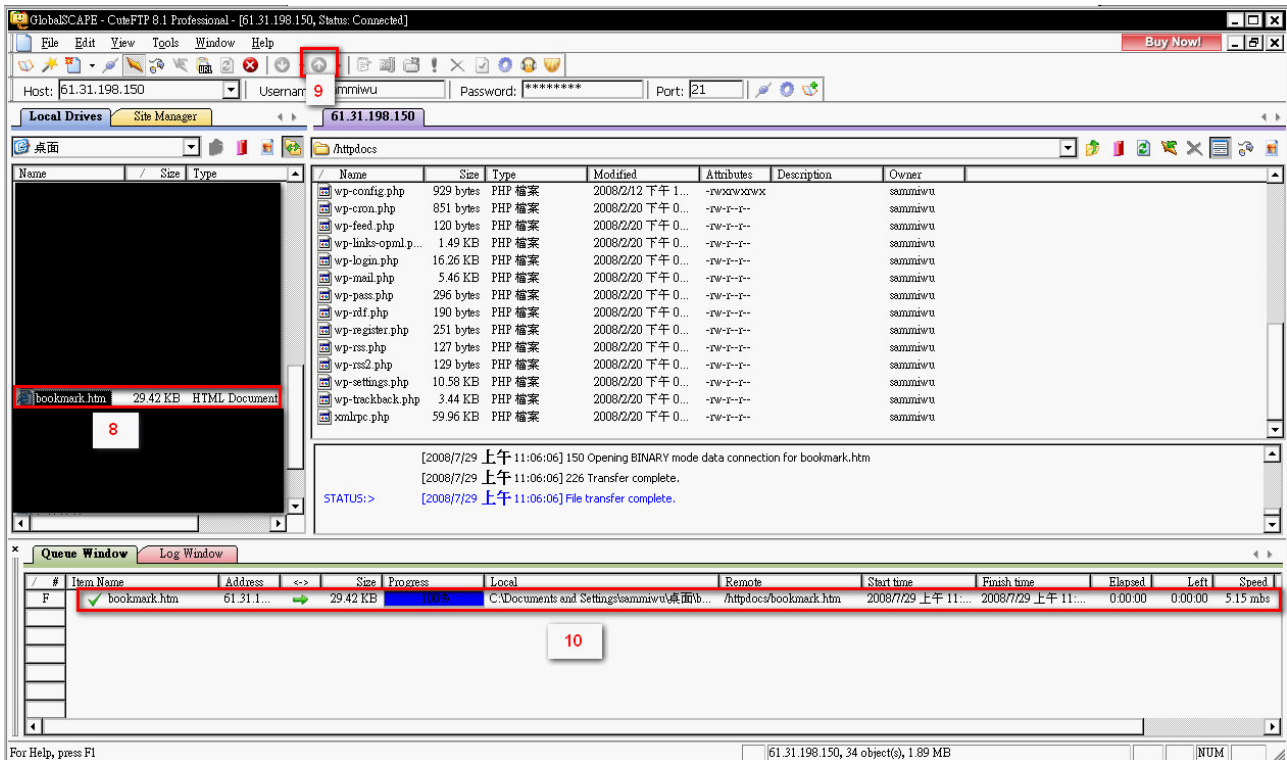


Document Details			
Organization 單位名稱	匯智資訊股份有限公司		
Document 文件名稱	WIS 匯智 FTP 上傳使用說明_CuteFTP Professional 8.1		
Document 文件種類	FTP	Date 日期	2009-06-30



- 5 → 用戶端電腦檔案：用戶端點腦的資料夾位置，需找到存放網頁資料夾
- 6 → 主機端資料夾：主機系統資料夾
- 7 → 主機根目錄資料夾：存放網頁檔案的資料夾，將網頁資料夾上傳至根目錄資料夾

STEP4：開始上傳資料



- 8 → 選擇要上傳的檔案
- 9 → 點選“上傳鈕”(或可直接拖曳檔案，從左方拖曳至右方)
- 10 → 資料上傳進度欄位

STEP5：檔案傳輸完成