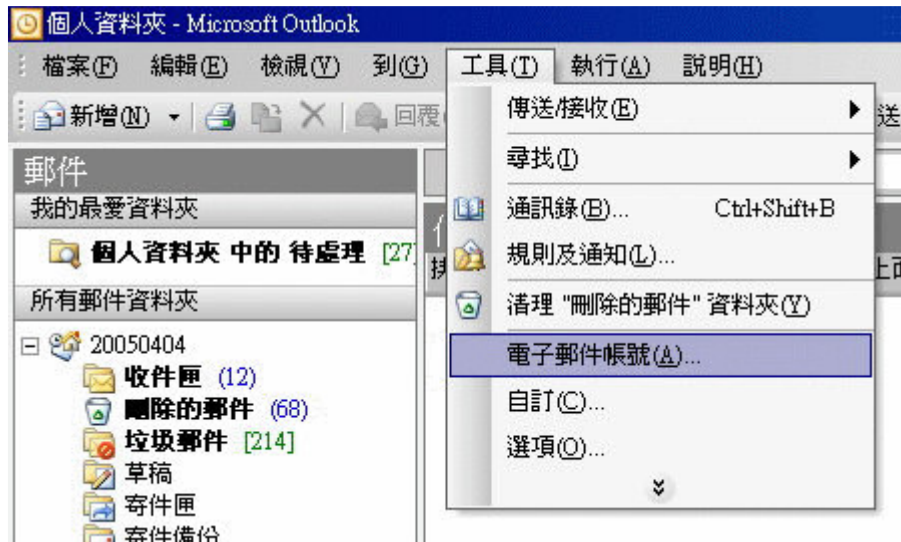


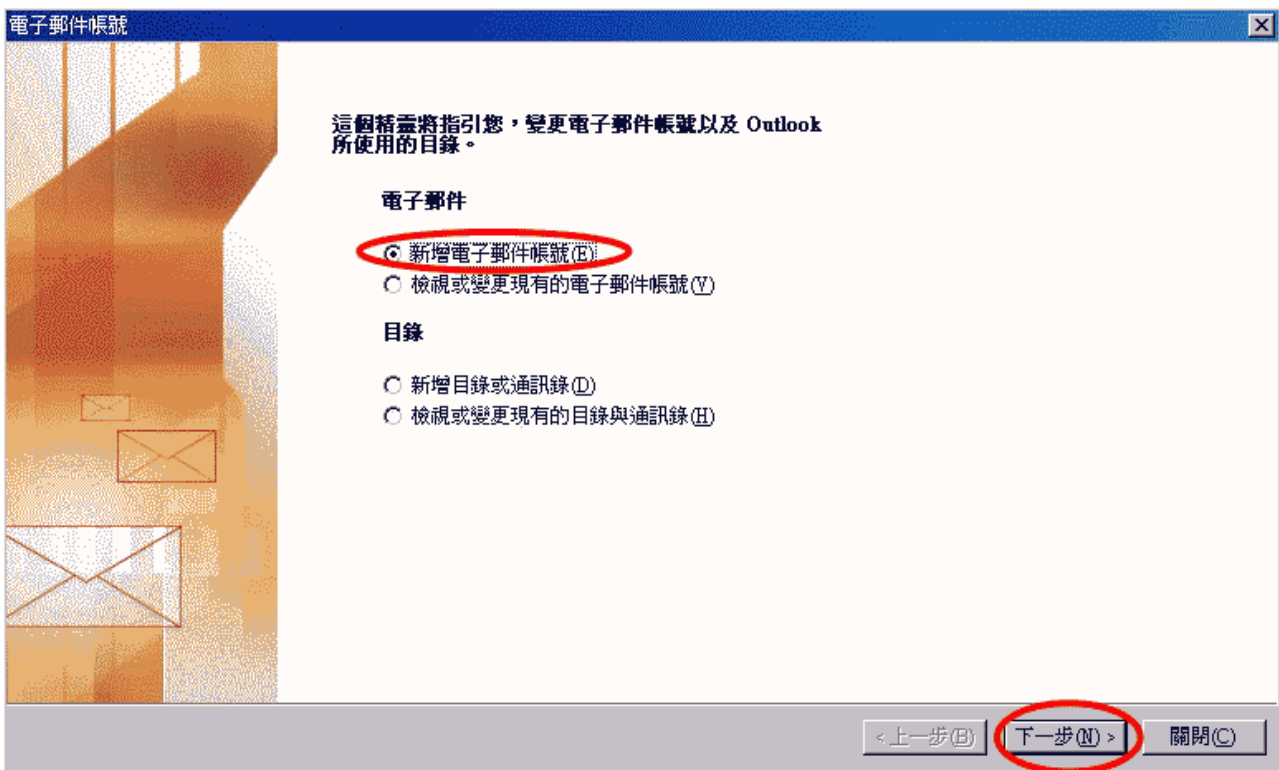
Document Details			
Organization 單位名稱	匯智資訊股份有限公司		
Document 文件名稱	WIS 匯智 Outlook 2003 Email 設定		
Document 文件種類	EMAIL	Date 日期	2009-06-29

## Outlook 2003 Email 設定

STEP1：開啓 Outlook 後，在「工具(T)」，再選擇「電子郵件帳號(A)」



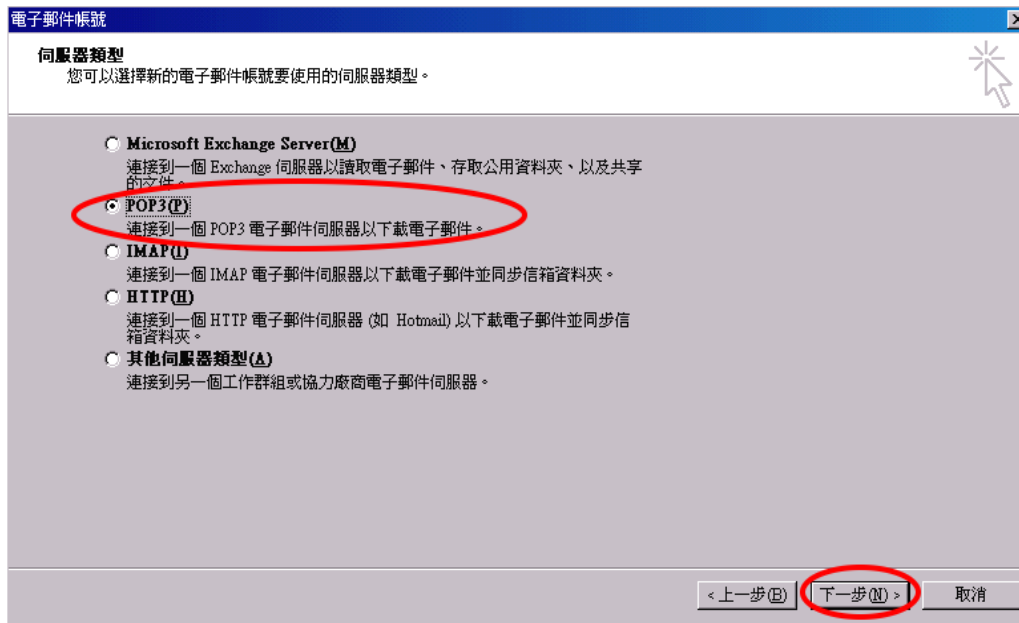
STEP2：在跳出的視窗中，點選「新增電子郵件帳號(E)」，勾選完畢請按「下一步」繼續



Document Details			
Organization 單位名稱	匯智資訊股份有限公司		
Document 文件名稱	WIS 匯智 Outlook 2003 Email 設定		
Document 文件種類	EMAIL	Date 日期	2009-06-29



STEP3：請選擇「POP3(P)」，勾選完畢請按「下一步」繼續



STEP4：輸入 Email Account 資料

欄位	說明
您的名稱	顯示寄件者的名稱
電子郵件地址	顯示寄件者的 Email
使用者名稱	寄件者完整的 Email Account
密碼	該 Email Account 對應的密碼
內送郵件伺服器	mail.網址名稱
外寄郵件伺服器	ISP 業者所提供的伺服器

- ※ 使用者名稱欄位需連@網址一併完整輸入
- ※ 密碼若忘記，則須可請管理者至郵件主機管理介面修改該帳號對應的密碼即可。
- ※ 若不知 ISP 業者所提供的伺服器為何，可參考此連結：<http://www.wis.com.tw/adsl smtp.php>
- ※ 如欲將外寄郵件伺服器設定為 mail.網址名稱，則需勾選「其他設定」→「外寄伺服器」需要驗證。

Document Details			
Organization 單位名稱	匯智資訊股份有限公司		
Document 文件名稱	WIS 匯智 Outlook 2003 Email 設定		
Document 文件種類	EMAIL	Date 日期	2009-06-29



**電子郵件帳號**

**網際網路電子郵件設定 (POP3)**  
您的電子郵件帳號需要這些設定才能生效。

**使用者資訊**

您的名稱 (N):

電子郵件地址 (E):

**登入資訊**

使用者名稱 (U):

密碼 (P):

記住密碼 (R)

使用安全密碼驗證 (SPA) 登入 (L)

**伺服器資訊**

內送郵件伺服器 (POP3) (I):

外寄郵件伺服器 (SMTP) (O):

**測試設定**

在填入本視窗資訊後，建議您按一下下面的按鈕以測試您的帳號。(網路必須連線)

< 上一步 (B)    下一步 (N) >    取消

STEP5：恭喜您，再按「完成」即完成您電子郵件帳號新增的動作。

**電子郵件帳號**

**恭喜您!**

您已經成功輸入所有設定帳號所需的資訊。

若要結束精靈，請按一下 [完成]。

< 上一步 (B)    **完成**

如果您對以上的說明有任何疑問，歡迎您撥打客服專線 **02-2718-7200#1**，我們會有專人為您服務。